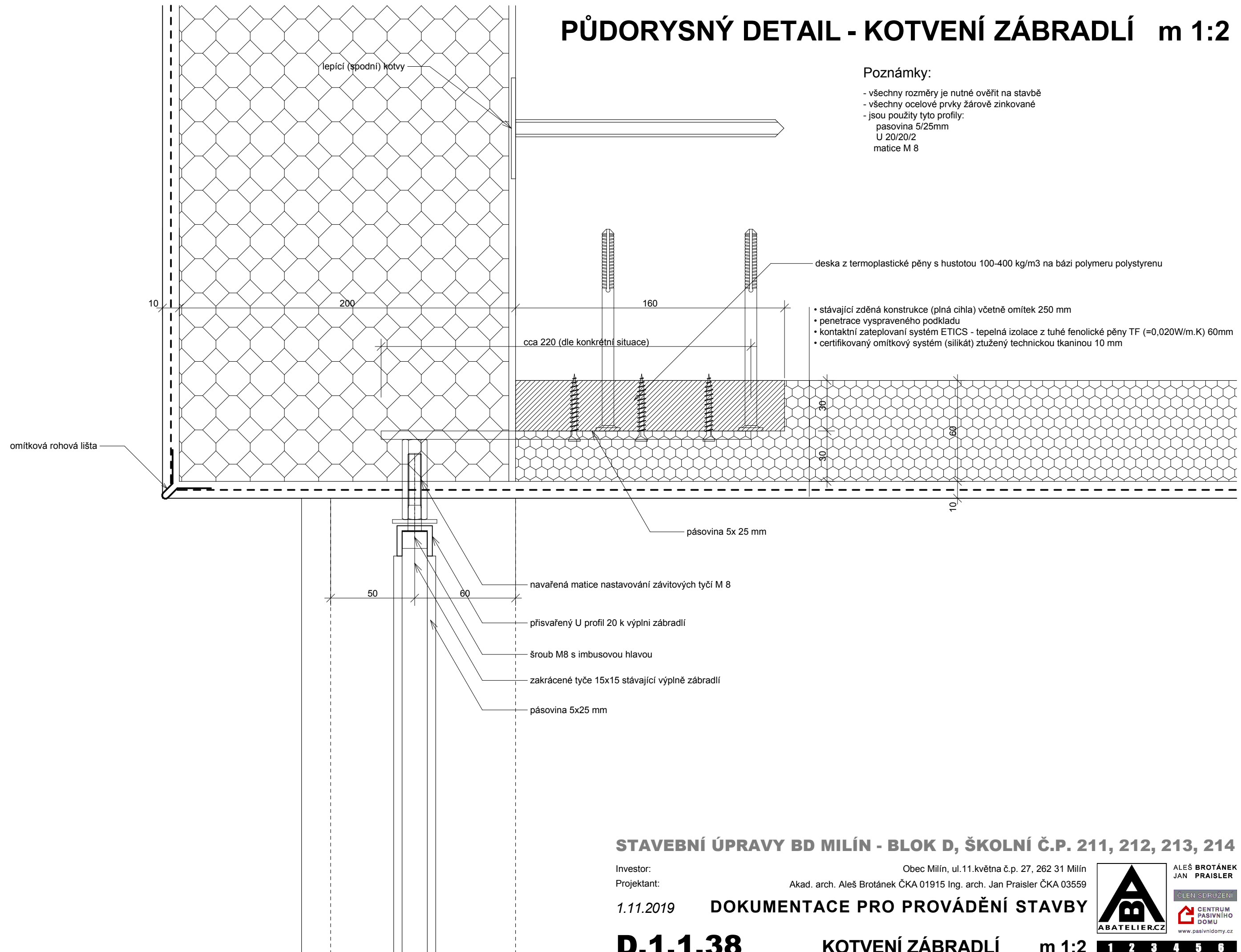


PŮDORYSNÝ DETAIL - KOTVENÍ ZÁBRADLÍ m 1:2



STAVEBNÍ ÚPRAVY BD MILÍN - BLOK D, ŠKOLNÍ Č.P. 211, 212, 213, 214

Investor:

Obec Milín, ul.11.května č.p. 27, 262 31 Milín

Projektant:

Akad. arch. Aleš Brotánek ČKA 01915 Ing. arch. Jan Praisler ČKA 03559

1.11.2019

DOKUMENTACE PRO PROVÁDĚNÍ STAVBY

D.1.1.38

KOTVENÍ ZÁBRADLÍ

m 1:2



ALEŠ BROTÁNEK
JAN PRAISLER

ČLEN SDRUŽENÍ

CENTRUM
PASIVNÍHO
DOMU

www.pasivnidomy.cz

1 2 3 4 5 6